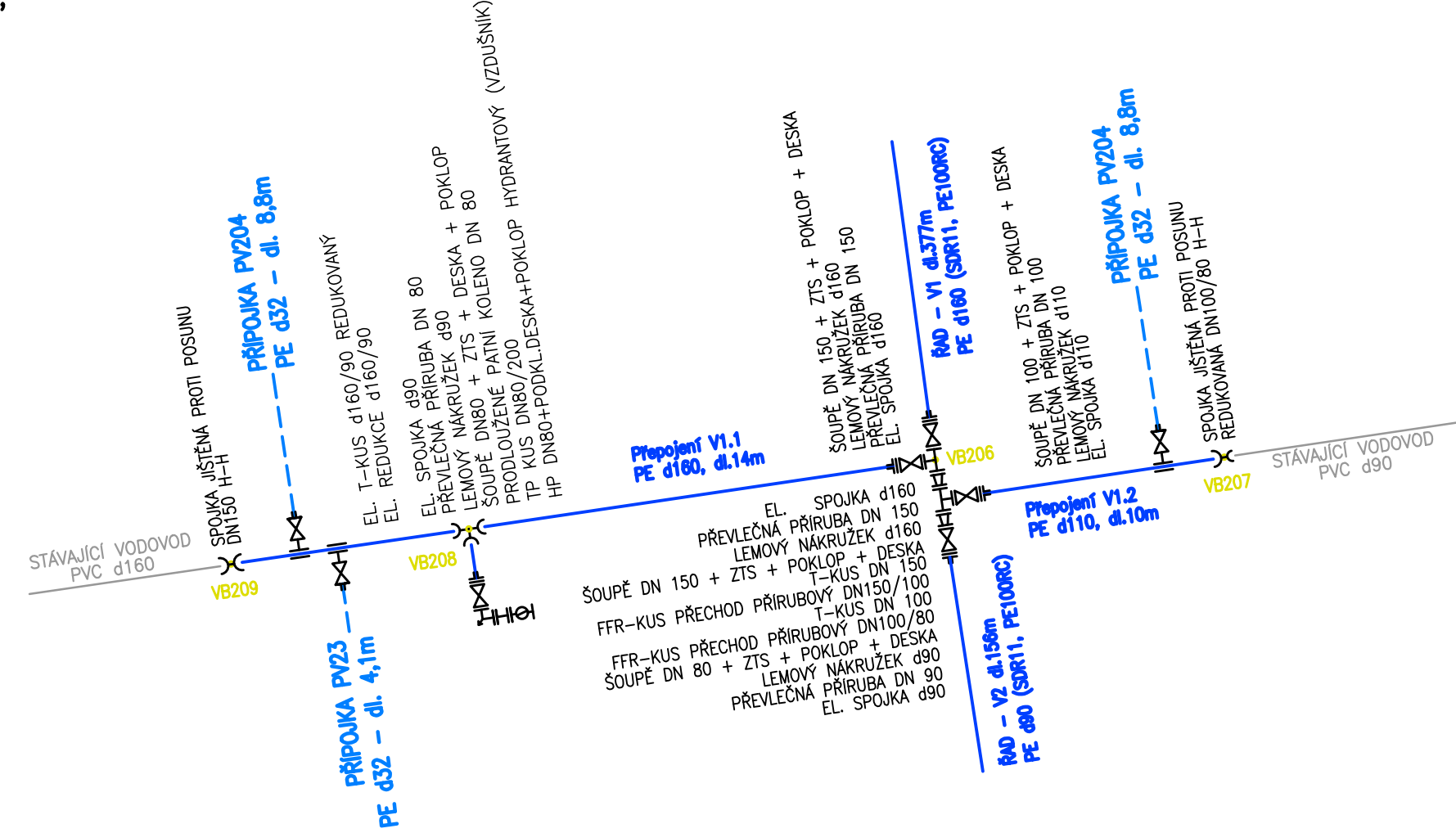
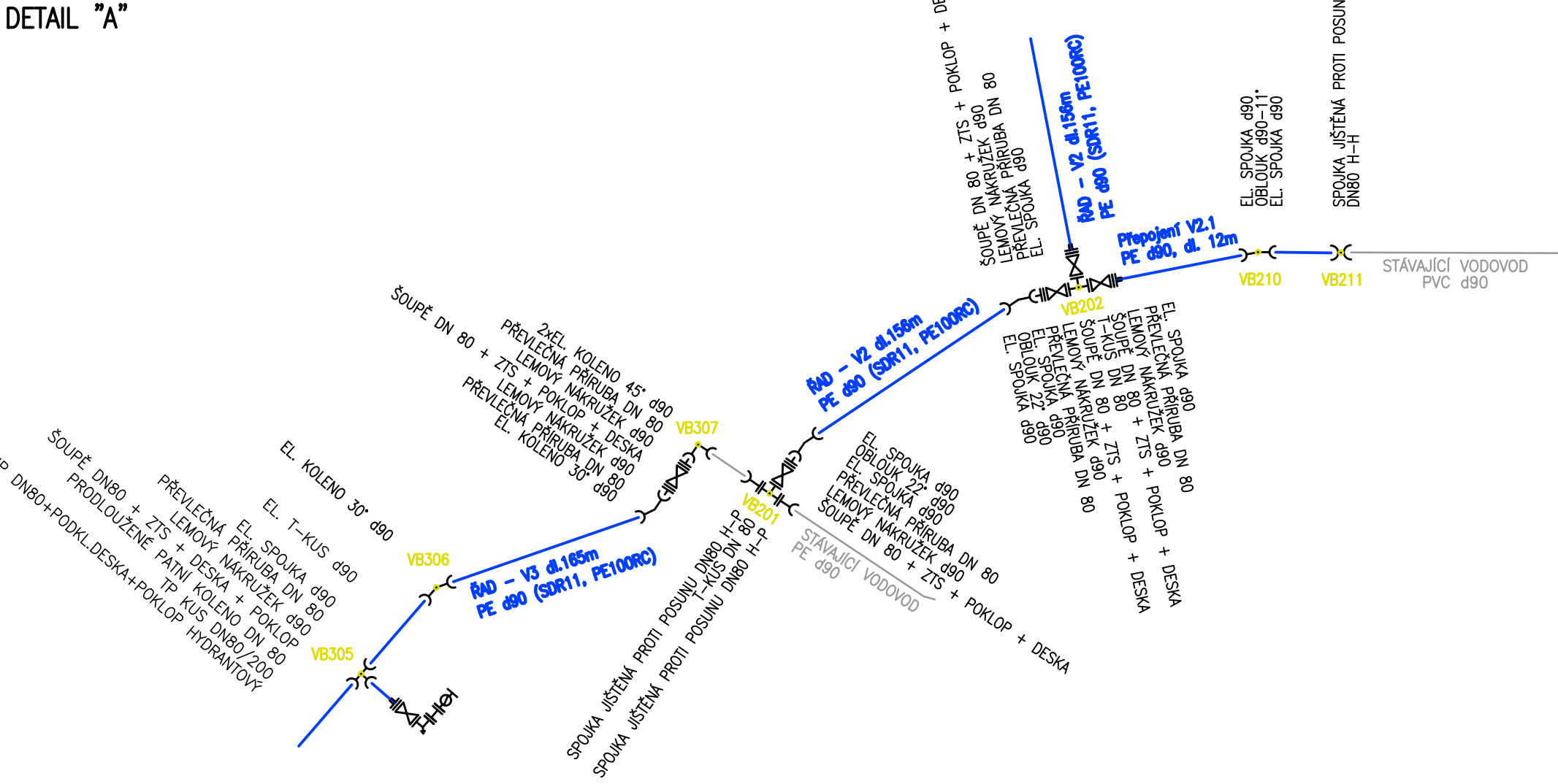


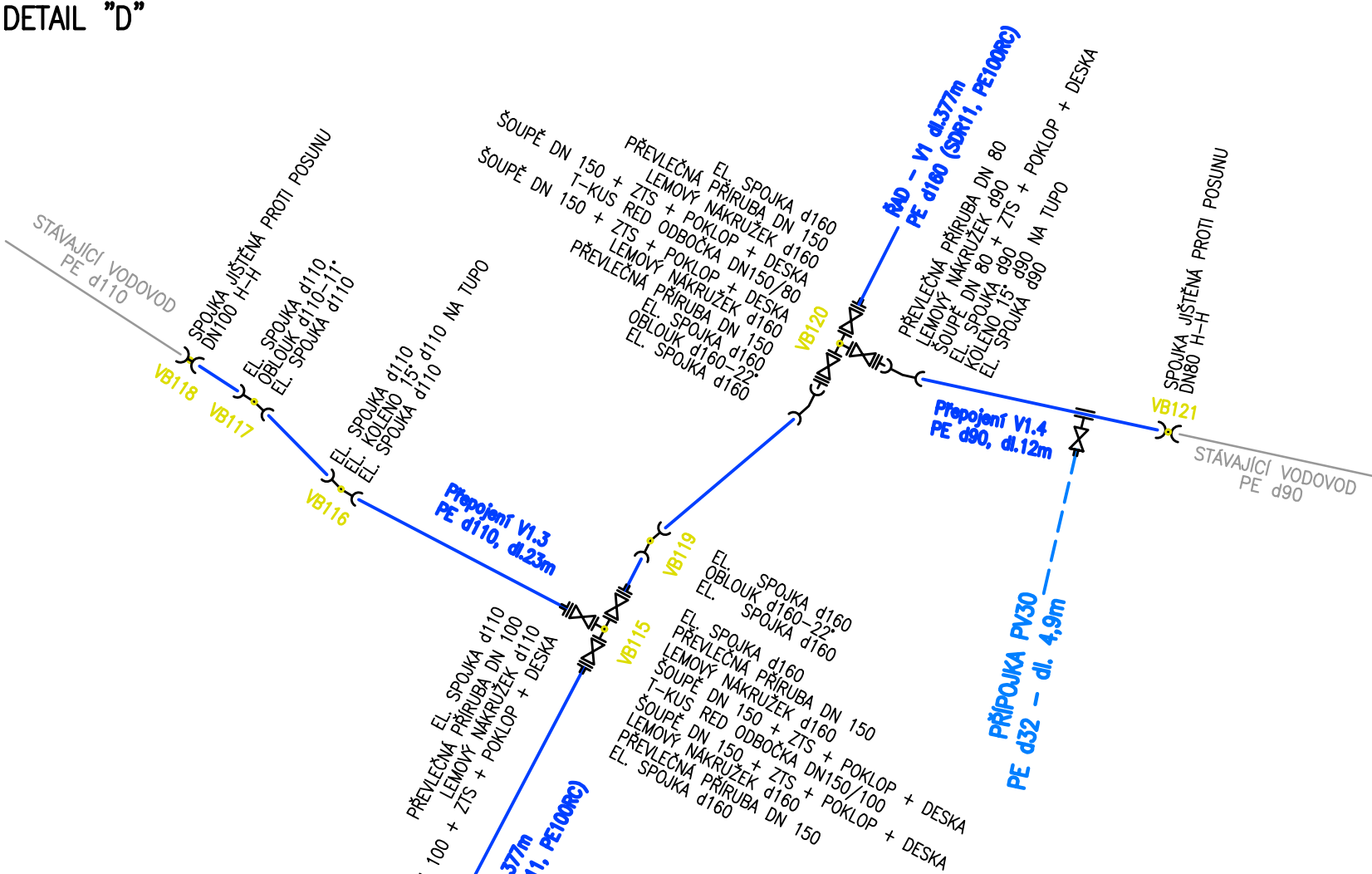
DETAIL "B"



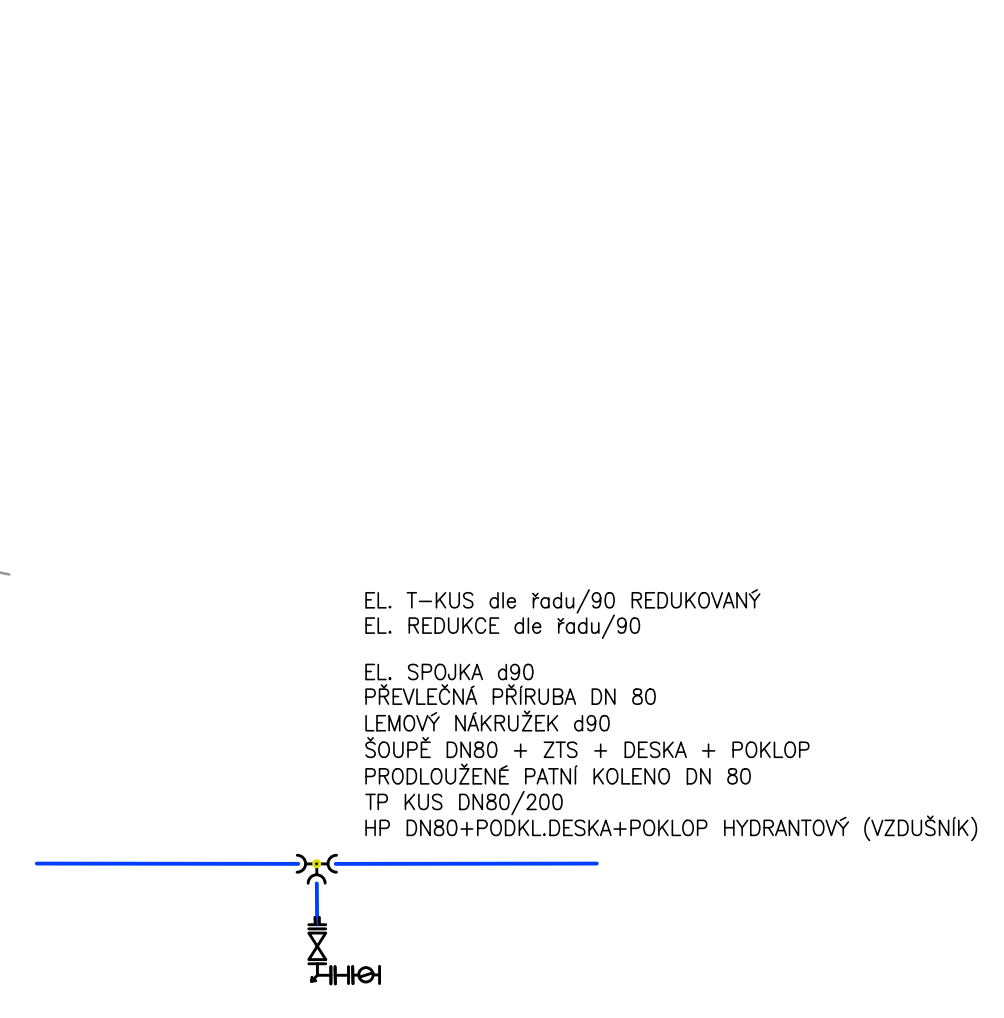
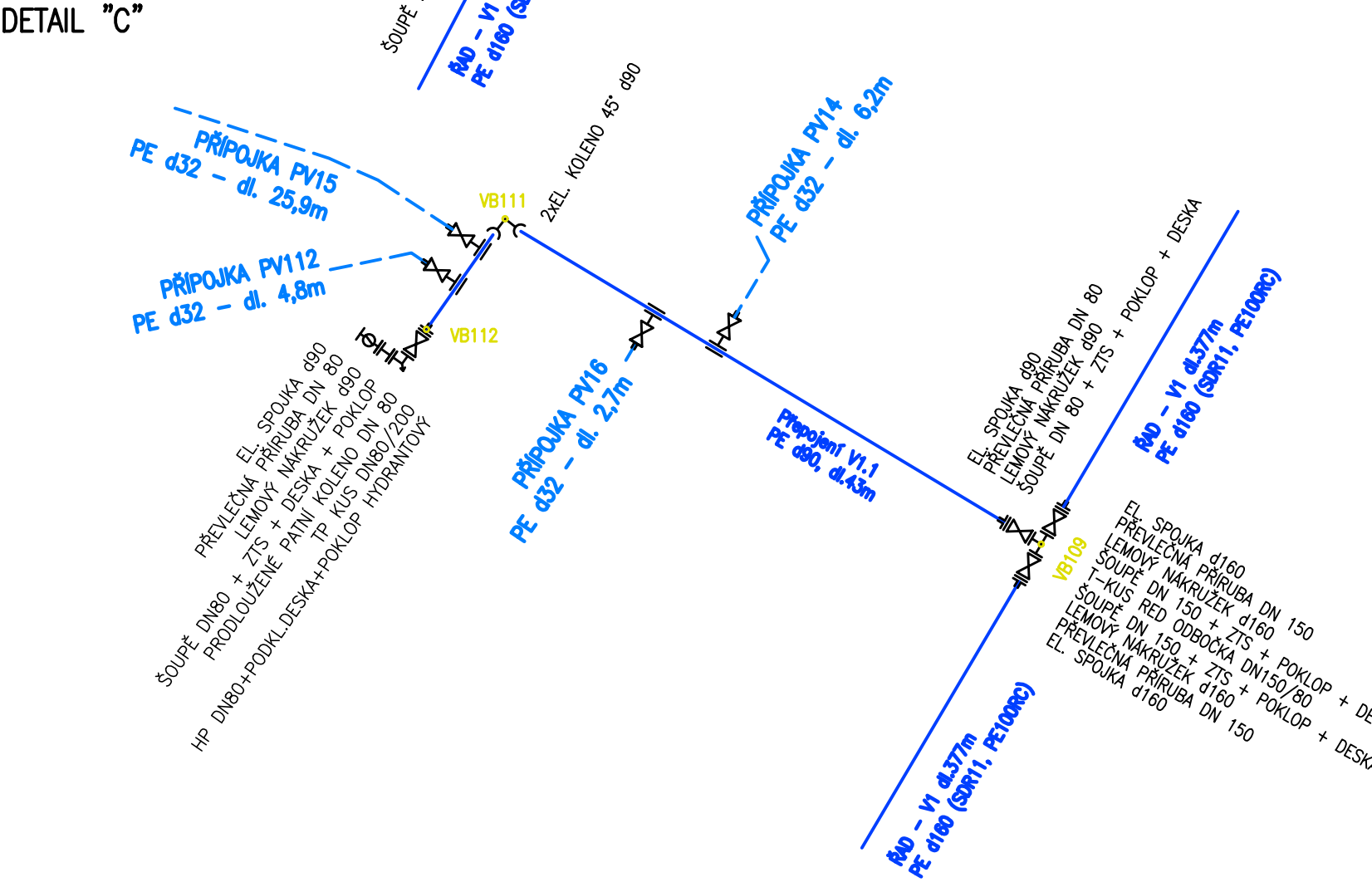
DETAIL "A"



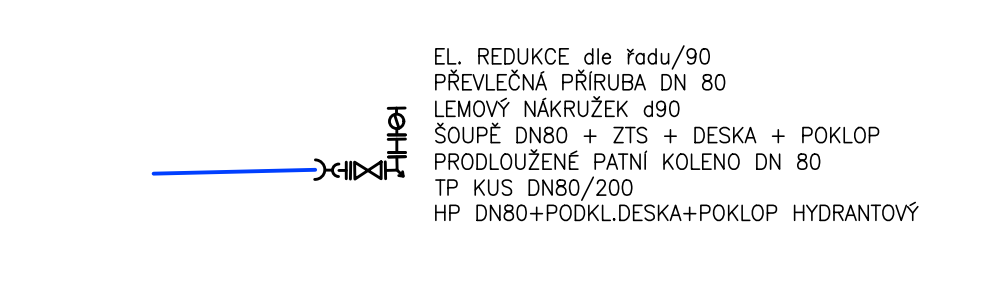
DETAIL "D"



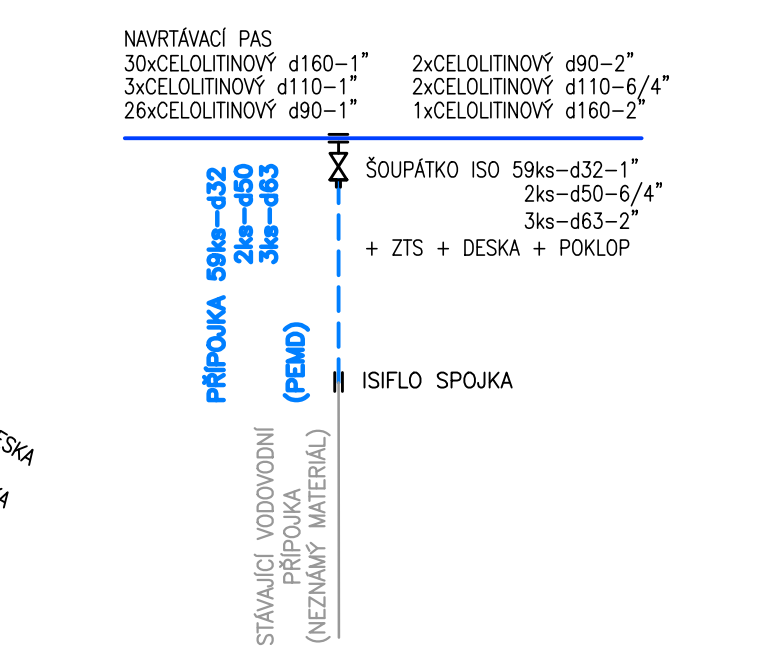
DETAIL "C"



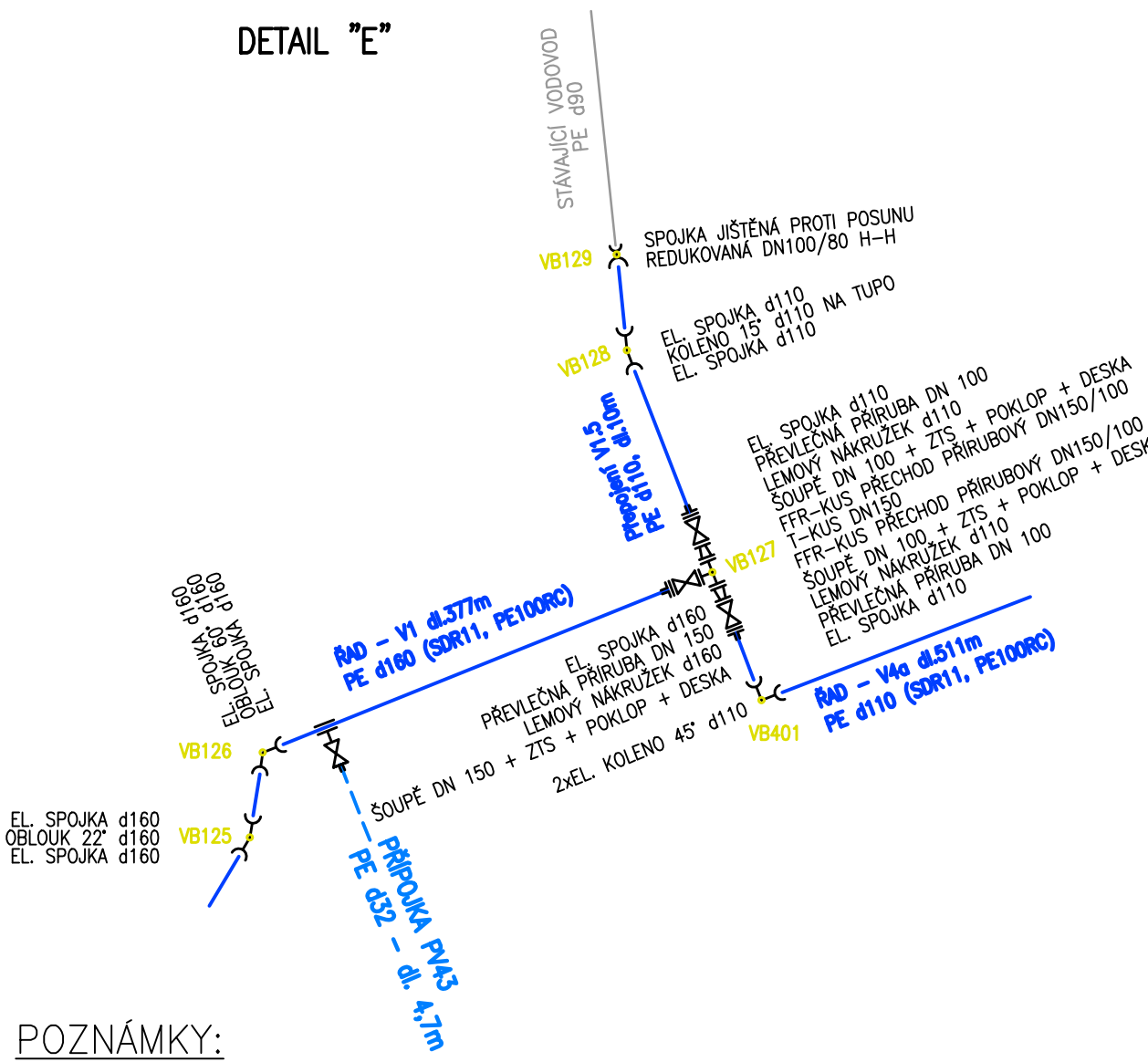
VZOROVÁ SESTAVA-HYDRANT PODZEMNÍ



VZOROVÁ DOMOVNÍ PŘÍPOJKA



DETAIL "E"



POZNÁMKY:

- Potrubí bude použito PE100RC, SDR 11 a tvarovky PN10. (Řady)
- Potrubí na přípojky použít PEMD.
- Přesné umístění přípojek bude konzultováno s vlastníky připojovaných parcel před zahájením realizace!
- Uvedení výrobce nebo obchodního názvu v projektové dokumentaci je pouze informativní a to z důvodu určení standardu pro daný výrobek!!!

 VAK SERVIS s.r.o., IČ 26375869 Domálické předměstí 610, 339 01 Klatovy vakservis@ktnet.cz, dat. schránka: 5fx9muz	Odp. projektant Mgr. Michal Mareš 376 358 777		Kopie č.
	Vypracoval(a) Bc. Jan Klíma 376 358 779		Účel povolení stavby
Investor Správa a údržba silnic PK, Koterovská 162, 326 00 Plzeň, IČO 72053119 Městys Chudenice, Kvapilova 215, 339 01 Chudenice, IČO 00255599		Datum 11/2025	
II/184 PRŮTAH CHUDENICE, REKONSTRUKCE SO300 VODOHOSPODÁŘSKÉ OBJEKTY		Formát 297x840	
		Měřítka ---	
KLADEČSKÉ SCHÉMA I. ETAPA		Zakázka č. 24.42	
		Příloha č. 303.3a	